

NX™ torre de enfriamiento de fibra de vidrio

MARCAMOS EL RITMO PARA UN MUNDO EN CRECIMIENTO

MARLEY®





la NX: rendimiento de vanguardia

A medida que las industrias globales crecen, sus necesidades de enfriamiento termal también lo hacen. La amplia variedad de climas y la gran demanda de aplicaciones de estos mercados no son el lugar para la tecnología cuestionable o de inferior calidad. Es por ello que Marley está orgulloso de presentarles la NX: una torre de enfriamiento diseñada de manera específica para mercados en expansión, y optimizada para aplicaciones de tonelaje más pequeño. Al aprovechar las décadas de experiencia global en torres de enfriamiento, la Marley NX se destaca como ningún otro puede hacerlo: ya que ofrece la innovación, el rendimiento, y la durabilidad que requiere una industria en rápido crecimiento. Y cada unidad NX está respaldada por la integridad, confiabilidad y calidad que son únicas de Marley... a un precio que podría sorprenderlo.

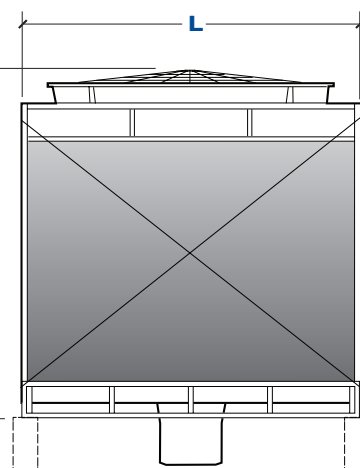
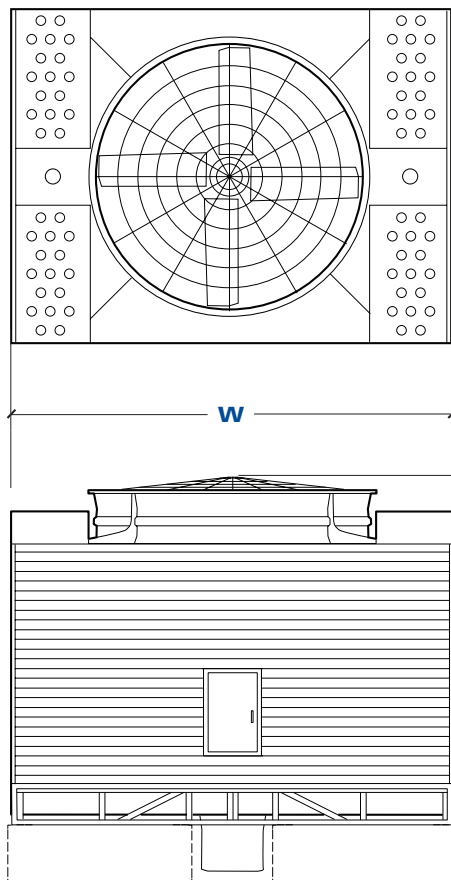


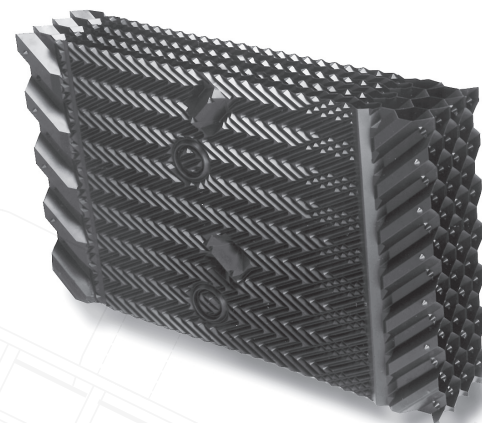
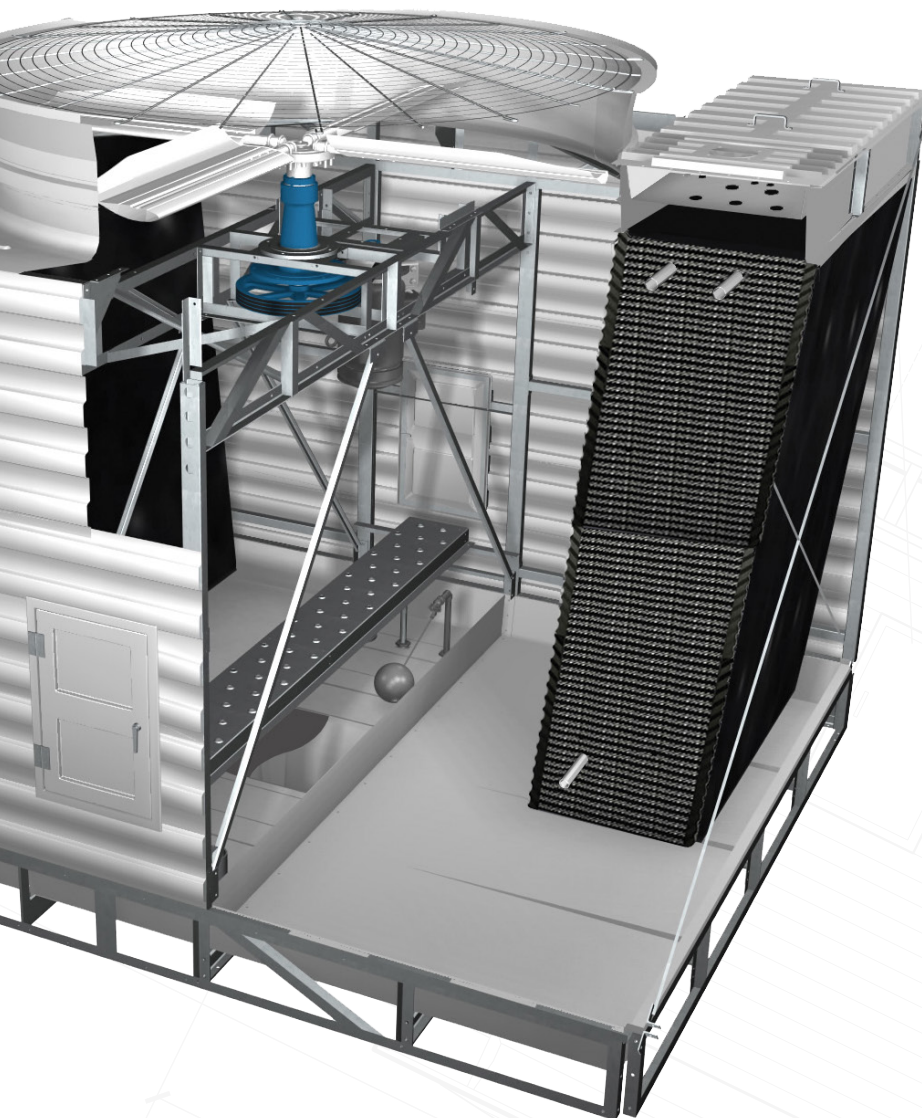
únicamente diseñado para mercados globales únicos



Modelo	Nominal Capacidad toneladas	Dimensiones mm		
		L	W	H
NX1010	121-174	1728	3244	3225
NX1015	182-249	2522	3860	3302
NX1020	243-317	2808	4130	3528
NX1025	304-372	3494	4504	3548
NX2030	355-437	3470	5542	4016
NX2040	447-552	3641	5799	5050
NX2050	576-646	3895	6049	5888
NX2060	637-788	4143	6299	6526

*Capacidad de enfriamiento nominal basada en 35°C HW, 29.5°C CW, 25.5°C WB, .68 m³/hora por cada tonelada.





Relleno de película MX de alta eficiencia Marley



Tobera Marley "Spiral Target"

paquete de movimiento de aire

Más flujo de aire para una mayor eficiencia.

- Ventilador de alta eficiencia: fuerte aleación de aluminio con paletas ajustables y el especializado motor TEAO
- Protector del ventilador: varillas soldadas de gran calibre, galvanizado por inmersión en caliente después de la fabricación.
- Cilindro del ventilador de entrada aerodinámico: garantiza un flujo de aire con baja turbulencia y uniforme a través del cilindro
- Caja de engranajes durable: la caja fundida garantiza la alineación del eje y minimiza las posibilidades de que la correa se deslice.

estructura

Diseño inteligente construido para este propósito.

- Materiales de calidad: utiliza FRP y estructura de acero galvanizada por inmersión en caliente para agregar resistencia y paneles de fibra de vidrio para una resistencia a la corrosión superior
- Configuración de flujo transversal: hace que el mantenimiento sea más fácil y seguro que otros diseños
- Puerta de acceso grande: permite una segura y no restringida inspección visual del depósito de agua fría, la estructura interna, los eliminadores de desplazamiento y el equipo mecánico en el área de la cámara.
- Emsamble en el campo: simplifica el transporte a los lugares de trabajo

sistema de distribución de agua

Ingeniería Marley de nivel mundial.

- El relleno de película de PVC termoformado Marley MX: está diseñado para limitar el agua en circulación al área de relleno, maximizar el contacto del agua con el flujo de aire y minimizar la condiciones de formación de hielo.
- Toberas Marley "Spiral Target" de alto rendimiento: diseño durable de polipropileno para un fácil mantenimiento y reducción de obstrucciones
- Entrada simplificada sin rebordes: tuberías de salida universales y hechas a medida para una adaptación más fácil a cualquier tubería estándar
- Distribución de flujo de gravedad: permiten un mantenimiento fácil y sin restricciones mientras está en funcionamiento.

aproveche el poder global de Marley, de principio a fin

Durante años, la marca Marley ha sido sinónimo de innovación y calidad. Como parte del enfoque completamente integrado de SPX Cooling Technologies en cuanto al diseño, fabricación y puesta a prueba de los sistemas de torres de enfriamiento, los equipos Marley están diseñados para desempeñarse como muy pocos otros pueden. Además, puede tener la seguridad de que todos los productos Marley brindan una alta calidad constante, desempeño confiable, valor insuperable y resultados superiores.



Además de una línea completa de productos para torres de enfriamiento de última tecnología, SPX Cooling Technologies le brinda servicios integrales, que incluyen:

- Ingeniería de diseño completa
- Construcción internacional
- Actualizaciones de mejoras térmicas
- Partes y mantenimiento
- Inspección y reparación
- Construcción de torres

diseño resistente a las vibraciones

Décadas de experiencia en diseño y fabricación le permiten a Marley crear una estructura sólida y maciza y al mismo tiempo minimizar los niveles de vibración operacional que pueden adversamente impactar en la eficiencia, estabilidad y vida útil de la torre de enfriamiento.

construcción de larga duración

Materiales resistentes a la corrosión tales como estructura de acero galvanizada por inmersión en caliente y fibra de vidrio aseguran que las torres NX satisfagan la gran demanda de necesidades de su HVCA y las aplicaciones industriales ligeras: y ofertas de un valor excepcional!

rendimiento certificado

Le ofrece un rendimiento termal excepcional, el diseño de NX es certificado por CTI (Cooling Technologies Institute). Y dado que es de Marley, puede estar tranquilo de que le brindará muchos años de servicio confiable.

costo operativo bajo

Gracias a la gran eficiencia de los ventiladores y rellenos, la distribución de agua del flujo de gravedad y toberas atomizadoras activas, y sistemas de variadores precisos de Marley, la NX ofrece una máxima enfriamiento con un mínimo poder de consumo.

flexibilidad para todos los climas

Desde un calor abrasador hasta un frío helado y cualquier clima que se encuentre en el medio, la NX está diseñada para encontrarse con los rigurosos, cambiantes y variados climas del mercado global, brindándole mantenimiento simple.

Marley NX

TORRE DE ENFRIAMIENTO

SPX COOLING TECHNOLOGIES, INC.

7401 WEST 129 STREET
OVERLAND PARK, KS 66213 USA
913 664 7400 | spxcooling@spx.com
spxcooling.com

sp_NX-20A | ISSUED 7/2020

©2011-2020 SPX COOLING TECHNOLOGIES, INC. | ALL RIGHTS RESERVED

Por cuestiones del avance tecnológico, todos los proyectos están sujetos a cambios en su diseño y su material sin aviso previo.

